

360°ハイブリッドマップ


LOCATION VIEW
<http://www.locaview.com/>

さらに使いやすくインターフェースを大幅刷新しました
一般のWebサイトに「LOCATION VIEW」を取り込むことが可能になりました

LOCATION VIEW



一般Webサイト(例)



リニューアルにより一般のWebサイトに「LOCATION VIEW」を取り込むことが可能に

株式会社ロケーションビュー(本社:東京都千代田区、代表取締役社長:池添 吉則)は、360°ハイブリッドマップサービス「LOCATION VIEW」において、大規模リニューアルとAPI*利用登録(映像内情報コンテンツ付き)の事前受付を開始します。「LOCATION VIEW」の累計画像ダウンロード数は2008年8月末日現在で2億1,000万件を超えました。引き続きいまままでにない便利な新感覚の地図サービスとして、新たなインターフェースで映像地図サービスをお楽しみいただけます。

*API: アプリケーションプログラムインターフェースで外部WebサイトからLOCATION VIEWを利用するための関数群と手続き

動く地図! 360°ハイブリッドマップ「LOCATION VIEW」とは

「LOCATION VIEW」とは実際に街並みを撮影したシームレスな全周囲画像表示インターネットサービスで、デジタルデータ化した位置情報を付与した映像コンテンツです。「LOCATION VIEW」は、歩行者目線に近い視点(人間にとってリアルな目線高さ)から、前後左右上下方向の映像をパソコン上で再生します。まるで360°の視野で実際に歩いているかのような映像を堪能でき、従来の常識を超えた3次元ムービーマップとして利用できます。また街並みを背景として様々な文字・画像情報を表示する新しい情報メディアとしての可能性も広がります。

API利用登録の事前受付を開始

APIの公開により一般Webサイトに「LOCATION VIEW」を取り込むことが可能となりました。
 ロケーションビューの活用により今までに無い新しい地図を体感していただけます。
 ご利用には一定の制限があります。詳しくは利用登録ページをご覧ください。

ロケーションビュー
 API利用登録フォームから申し込み



API提供



ユーザインターフェースが大規模リニューアル

ユーザビリティを追求した新しいユーザインターフェースになり、使いやすくなりました。



まるでオーディオ機器のような操作コントローラーで、思いのままに「前進」「後退」できます。
 1コマ移動ボタンでコマ送り画像を再生できます。
 スピード調整がより簡単になりました。
 ズームイン・ズームアウトがゲージ操作でできるようになりました。
 コンパスで常に方位の感覚が把握できます。
 映像内に情報コンテンツ(位置情報と連動した画像付きコンテンツ)が提供されます。

ハイブリッドマップ「LOCATION VIEW」によるCO₂削減効果について

「LOCATION VIEW」は従来にない地図サービス提供会社として、オンライン上で現地と周辺の状況が確認できるサービスを提供し、官公庁、不動産関連業種や銀行などの金融業界をはじめとして利用されています。実際に移動コストを縮減することにより業務の効率化が可能となるとともに、近年では環境保護意識の高まりを背景として、弊社としても提供エリアを拡大し多くの方に利用していただくことによりさらにCO₂削減をはじめとする環境問題の解決に引き続き貢献していきたいと考えております。

「LOCATION VIEW」は2006年6月にリリースを行い、現在のサービスサイトでも2007年10月9日(現在のサイトで一般公開をスタートした日)から2008年8月28日時点の画像ダウンロード数の累計は2億1,000万件を超えました。これを再生距離に換算すると、地球約5周(約21万km)となり、自動車で行ったと仮定した場合のCO₂削減量に換算すると約12,266kgとなります。これは京都議定書が目標とする運輸部門のCO₂削減量目標(13.02万t)の0.009%に相当します。

*算出根拠: 2,000cc自動四輪の1キロ当たりCO₂排出量 58.2g/km(出所:運輸省自動車交通局)

360°ハイブリッドマップ「LOCATION VIEW」の利用例

「LOCATION VIEW」は2006年6月のリリース以来、約2年間でいままでにない新しい地図として下記のような様々な用途に利用されています。

1. 大地震直後の被災状況の把握、復興支援において利用されました(能登半島沖地震、新潟県中越沖地震など)。
2. 行政のワンストップサービス(1カ所の窓口で多くの問い合わせに対応できるようにすること)に活用されています。これは統合型GIS(地理情報システム)と連動し、都市計画情報、上下水道情報、道路台帳、固定資産台帳などの情報に「LOCATION VIEW」画像を付加することにより実現されています。
3. 消防、救急の指令台システムとして納入され、現場状況の把握や被害拡大の予防、はしご車など特殊車両の進入可能性の検証に活用されています。
4. 道路の管理、ガードレールなど付属物の調査、マンホールの管理、電線電柱の調査(不法占用、垂れ下がった電線の有無の確認など)などに利用されています。
5. 不動産会社で不動産物件の道案内や周辺環境の確認、レストランや飲食店への道案内に利用されています。
6. 従来の平面地図を読むのが苦手な方にも、「3つ目の八百屋さんの角を右に曲がって右側の2件目のお店」のように人間の目線から見た地図として利用できます。

肖像権等への配慮

「LOCATION VIEW」は、原則として公道からほぼ人間の目線の高さの視点で撮影を行っております。また、映像上の顔や車両のナンバーが特定できないよう画像処理を施したうえ、住宅地で民家の表札などが特定できないよう公開サイトでは低画質のものを配信しております。

地図としての便利さを確保しつつ個人情報の観点から、肖像権等に十分に配慮しております。

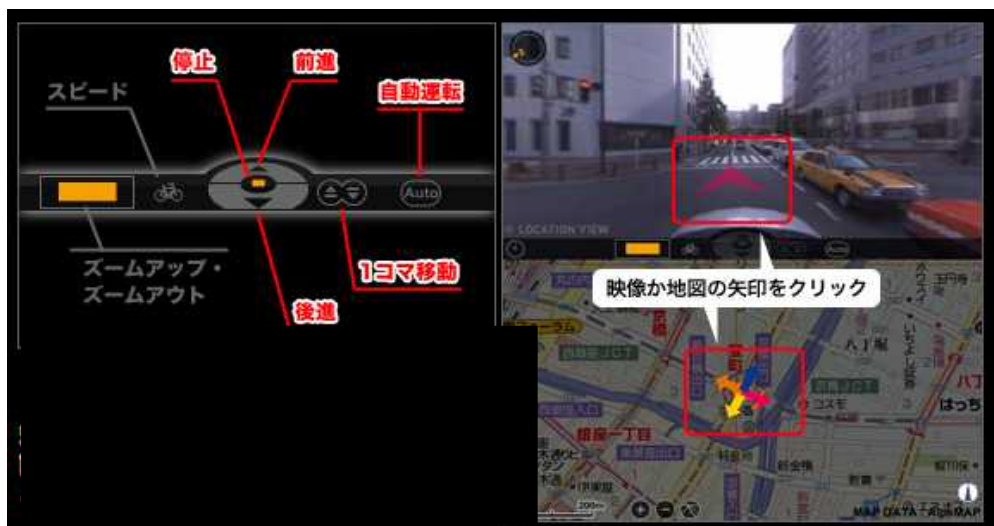


LOCATION VIEW画像より

補足資料 ユーザーインターフェースのリニューアル詳細 - 1

コントローラーで動かしながら、パノラマ映像を操作して場所を移動することができます。コントローラーで「前進」や「後進」をクリックするとパノラマ映像が動きます。「停止」をクリックすると止まります。

1コマ移動ボタンでコマ送り画像を再生できます。これにより周辺状況の詳細確認ができます。



スピード調整(画像内の移動)が自由自在です。



ズームアップ・ズームアウトのゲージ操作で簡単に画像を拡大/縮小できます。



補足資料 ユーザーインターフェーのリニューアル詳細 - 2



外部サイトへ誘導もできます。

MAP TOOL

- 選択範囲を拡大
- 位置をリセット
- 近隣の生活情報
- 現在位置で更新
- 価格を色で見る

+ 目黒区洗足2丁目 仲介

2008年8月18日

一戸建て 情報重複(2件)

1億0.7万円

仲介一戸建て / 6LDK / 164.98 m² / 23年

☆「洗足」駅徒歩2分☆駐車スペース有☆

(指定した場所からの距離: 2.1 km)

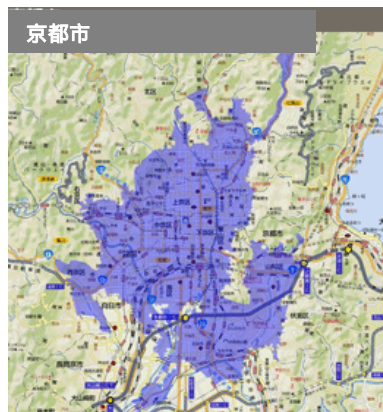
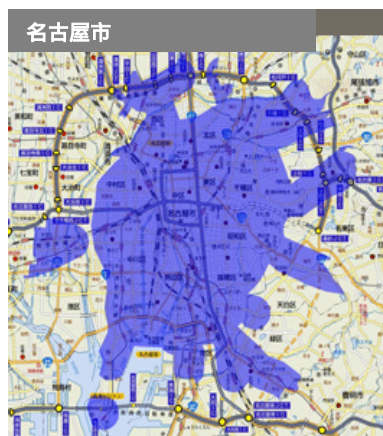
(不動産サイトの例)

コンパス表示によって常に方位を把握することができます。碁盤目状に整備されている街並み(大阪や京都など)で便利に使うことができます。

位置情報と連動した映像内情報コンテンツ(画像付き)が表示されます。将来的にはイベント告知など、また外部サイトへ誘導して詳細な情報を提供する可能性がひろがります。

補足資料 主要都市映像データ整備状況 (2008年9月1日現在)

・東京23区	13,419km	(エリアカバー率約 83%)
・多摩地区	3,887km	(エリアカバー率約 29%)
・横浜市	5,478km	(エリアカバー率約 56%)
・川崎市	1,669km	(エリアカバー率約 59%)
・名古屋市	5,682km	(エリアカバー率約 69%)
・大阪市	4,415km	(エリアカバー率約 78%)
・京都市	3,471km	(エリアカバー率約 68%)
・福岡市	3,627km	(エリアカバー率約 75%)
・北九州市	3,567km	(エリアカバー率約 69%)
・新潟県柏崎市		
・石川県七尾市、輪島市、志賀町、能登町、穴水町(国道249号線、能登有料道路付近)		
・その他16地区		



今後のリリースについて

「LOCATION VIEW」は今後も随時エリアの拡大を予定しております。また、「LOCATION VIEW」上にショップやレストランなど様々な情報レイヤーを付加し、より革新的なオンライン映像地図ポータルサイトへと発展させることを目標に開発を進めております。



株式会社ロケーションビュー

本社所在地	〒100-0006 東京都千代田区有楽町1丁目1番3号 東京宝塚ビル 10F
資本金	4億9,000万円
代表者	代表取締役社長 池添 吉則
事業内容	「LOCATION VIEW」及び「土地診断サービス」の企画、開発、販売
URL	http://www.locaview.com/

主要株主

株式会社アイディーユー

本社所在地	〒530-0001 大阪市北区梅田2丁目2番2号 ヒルトンプラザウエストオフィスタワー20F
資本金	138億8,985万964円(2008年2月末日現在)
代表者	代表取締役社長 池添 吉則
事業内容	不動産オークションの企画・運営
URL	http://www.idu.jp/



アジア航測株式会社

本社所在地	〒160-0002 東京都新宿区西新宿6丁目14番1号新宿グリーンタワービル15F
資本金	12億7,200万円(2008年8月末日現在)
代表者	代表取締役社長 丸岡 大祐
事業内容:	情報サービス及び建設コンサルタント
URL	http://www.ajiko.co.jp/

