

360°ハイブリッドマップ



LOCATION VIEW

<http://www.locaview.com/>

ロケーションビュー、福岡市エリア公開！



福岡タワー（福岡市早良区）

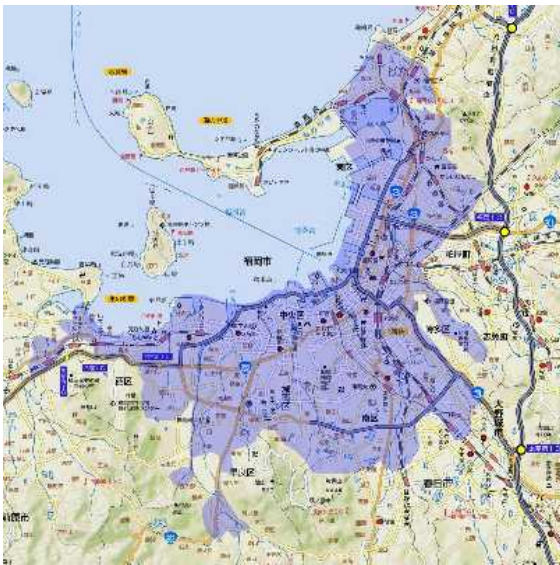
株式会社ロケーションビュー（本社：東京都千代田区、代表取締役社長：池添 吉則）は、360°ハイブリッドマップ「LOCATION VIEW」において、福岡市エリアの撮影データを公開いたします。一般公開開始後は、画像ダウンロード数は累計で1億2,000万件を超え^{*1}、順調に推移しています。皆様には引き続き新感覚の映像地図サービスをお楽しみいただけ、エリア拡大と利用者の拡大によって益々二酸化炭素削減に貢献していきたいと考えております。

1：2007年10月9日（サービスイン）から2008年6月2日の画像ダウンロード数の累計です。これを距離に換算すると、地球約4周（約12万キロ）、この再生距離を二酸化炭素削減量に換算すると、約7,000kgとなります（自動車の二酸化炭素排出量を58.2g/kmとした場合）。

360°ハイブリッドマップ「LOCATION VIEW」とは

「LOCATION VIEW」とは街並みを撮影したシームレスな全周囲画像で、デジタルデータ化した位置情報を付与した映像コンテンツです。「ロケーションビュー」は、他社が提供する3Dマップ、衛星画像や航空写真と異なり、実際の歩行者の目線に近い視点から、前後左右上下、あらゆる方向の映像をインターネット経由でパソコン上にて再生します。まるで360度の視野で実際に歩いているかのような映像を堪能でき、従来の地図の常識を大きく超えた3次元ムービーマップとして利用できます。また街並みを背景として様々な文字・画像情報を表示することにより新しい情報メディアとしての可能性も広がります。

今回の拡大エリア



「LOCATION VIEW」の撮影は、原則として鉄道駅から1km圏内の地域において車両が進入可能な道路をほぼ全て走行し、映像データを蓄積しています。人間の顔や車のナンバーのぼかし処理を行うなど、肖像権等にも配慮しています。今回の撮影拡大エリアは福岡市全域の75%相当となります。

- ・撮影：3,628km
 - ・福岡市全域：4,859km
- (撮影 km) / (全 km) = 75(%)

今回の撮影で、福岡市の約75%をカバーしていることとなります。

全方位型シームレスムービー映像



(写真はロケーションビュー上の銀座四丁目の画像)

マウス操作にて360度見たい方向を自由に閲覧できます。また連続して画像を再生することにより撮影範囲内であれば自由に行きたい方向に好きなスピードで進むことができます。

「お友達に知らせる」機能(ブログパーツ、URL リンク発行機能)



「LOCATION VIEW」では、おすすめの場所の360度画像をブログ、ホームページ等に貼り付ける「ブログパーツ」を提供しています。URL リンクを生成し、メール、掲示板等でその場所を案内することができます。HP 上で、その場所の周囲を簡単に確認でき、写真を撮りに行く必要がなくなり、ラーメン屋さんやカフェなどの実際のお店の画像もブログに自由に簡単に取り込めます。

ブログパーツの掲載例(ブログパーツ.com) <http://www.blog-parts.com/link/2788.htm>

URL(福岡タワー) <http://www.locaview.com/lvs/d.aspx?sid=31163Q1AAC2d7jdAjzAi-PtVCRGV6zOs2uT>

検索機能(地点検索、経路検索)



住所検索、郵便番号検索、施設名検索による検索ができます。

地図上をクリックしたときに、「ここへ行く」機能を使えば現在地から別の地点へ経路検索を行い、実際に走行体験も可能となります。

2時期表示機能



画像データベースは時系列で管理されています。

たとえば一部の道路では昼と夜の撮影を行い、同時に2画面で表示して昼と夜の街並みの違いや四季の移り変わりも楽しむことができます。(左写真はロケーションビュー上の銀座四丁目の画像)

ニュース、おすすめ情報について

2007年10月9日より本格始動した「LOCATION VIEW」では、360°ハイブリッドマップの機能と連動したニュース、おすすめスポット等の情報も提供しています。

今後のリリースについて

今回の福岡市内エリア公開のほかにすでに東京23区、多摩地区、大阪市、京都市、名古屋市、横浜市、川崎市、姫路市(姫路城を含む)などの撮影データを公開しています。ロケーションビューは今後も随時エリアの拡大をしていきます。また、「LOCATION VIEW」上に様々な情報レイヤーを付加し、革新的なマップへと展開していくことを目標に開発を行っています。

株式会社ロケーションビュー

本社所在地 : 〒100-0006 東京都千代田区有楽町1丁目1番3号 東京宝塚ビル
資本金 : 4億9,000万円
代表者 : 代表取締役社長 池添 吉則
事業内容 : 「LOCATION VIEW」及び「土地診断サービス」の企画、開発、販売
URL : <http://www.locaview.com/>