

本リリースは、下記の記者クラブへ配信しております。
国土交通記者会、国土交通省建設専門紙記者会、情報通信記者会

News Release

2007年12月20日

報道関係各位

株式会社ロケーションビュー

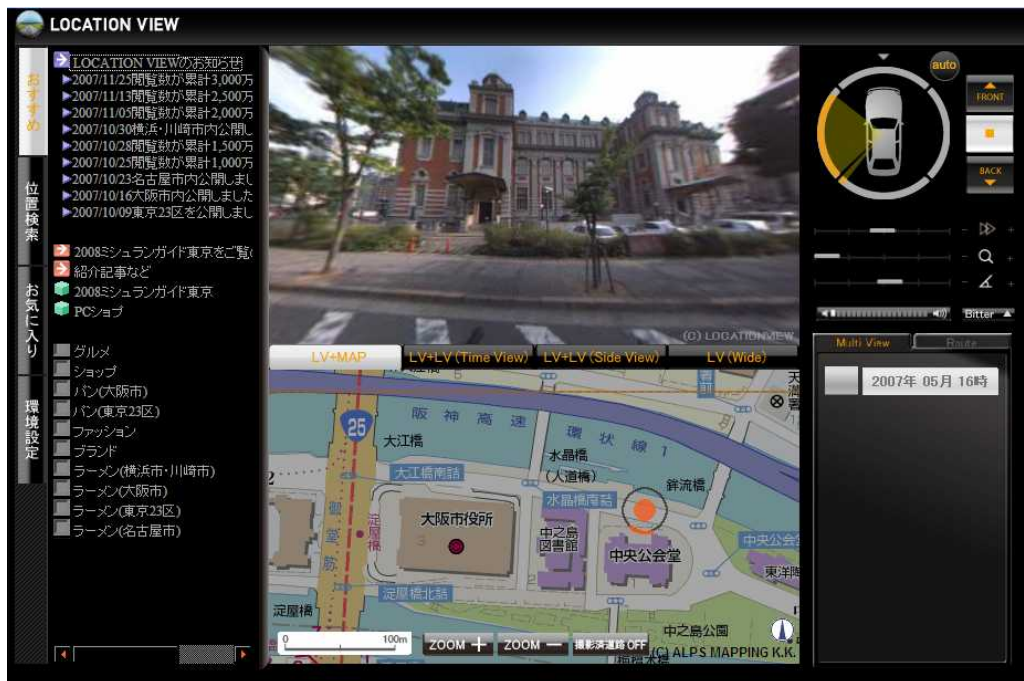
360°ハイブリッドマップ



LOCATION VIEW

<http://www.locaview.com/>

本日 Flash 版公開！ Mac でもご覧いただけるようになりました。



中央公会堂(大阪市)

動作環境

いままで

Java 版

Windows 対応

Java 版

Windows 対応
いままでと同様

本日より

Flash 版

Windows 対応
Mac 対応

動作環境の詳細はサイト上からご確認ください

本リリースは、下記の記者クラブへ配信しております。
国土交通記者会、国土交通省建設専門紙記者会、情報通信記者会

株式会社ロケーションビュー(本社:東京都千代田区、代表取締役社長:池添吉則)は、360°ハイブリッドマップ「ロケーションビュー」のFlash版を本日、公開いたしました。これにより、Macintoshでも見ることができるようになったほか、Windowsパソコンでも、いままでより安定して動作できるようになりました。操作方法等はJava版と同じです。

ロケーションビューは10月9日に一般サービスを開始し、東京23区、横浜市、川崎市、名古屋市、京都市、大阪市の撮影データを公開し、既に、画像ダウンロード数が累計で3,700万件¹を超えました。

1:10月9日午前10時(オープン時点)から12月19日の画像ダウンロード合計数。再生距離に換算すると37,000キロメートルとなります。参考として国道1号線(東京都中央区~大阪市間約562km)のおおよそ33往復分、地球一周(約4万キロ)の約9割の距離に相当します。

360°ハイブリッドマップ「ロケーションビュー」とは

「ロケーションビュー」とは街並みを撮影したシームレスな全周囲画像で、デジタルデータ化した位置情報を付与した映像コンテンツです。「ロケーションビュー」は、他の3Dマップ、衛星画像や航空写真と異なり、実際の歩行者の目線に近い視点から、前後左右上下、あらゆる方向の映像をインターネットを経由してパソコン上で再生します。まるで360度の視野で実際に歩いているかのような映像を堪能でき、従来の地図の常識を大きく超えた3次元ムービーマップとして利用できます。また街並みを背景として様々な文字・画像情報を表示することにより新しい情報メディアとしての可能性も広がります。



左:京都市美術館 右:平安神宮大鳥居(京都市)

本リリースは、下記の記者クラブへ配信しております。
国土交通記者会、国土交通省建設専門紙記者会、情報通信記者会

< 主な特徴 >

撮影エリア

「ロケーションビュー」の撮影は、原則として鉄道駅から1km圏内の地域において車両が進入可能な道路をほぼ全て走行し、映像データを蓄積しています。

全方位型シームレスムービー映像

マウス操作にて360度見たい方向を自由に閲覧できます。また連続して画像を再生することにより撮影範囲内であれば自由に行きたい方向に好きなスピードで進むことができます。

肖像権等への配慮

「ロケーションビュー」は、映像に映っている方の顔や車のナンバーが認識できないよう画像処理を施し、肖像権等に配慮しています。

検索機能

住所検索、郵便番号検索、施設名検索による位置検索ができます。またルート検索機能を使ってある地点から別の地点へ経路検索を行い、実際に走行体験もできます。

多時期表示機能

画像データベースは時系列的に管理されています。たとえば一部の道路では昼と夜の撮影を行い、同時に2画面で表示して同じ場所2時期の映像を比べながら見る事が出来ます。昼と夜の街並みの違いや四季の移り変わりも楽しんでいただけるようになります。

ニュース、おすすめ情報について

10月9日より本格始動した「ロケーションビュー」では、360°ハイブリッドマップの機能と連動したニュース、おすすめスポット等の情報も提供しています。

今後のリリースについて

すでに東京23区、大阪市、名古屋市、横浜市、川崎市、京都市の撮影データを公開していますが、1年後には全国の政令指定都市の公開を目標としています。

ハイブリッドマップへの進化

今後、撮影範囲を拡大するとともに、「ロケーションビュー」上に様々な情報レイヤーを付加し、革新的なマップへと展開していくことを目標に開発を行っています。

本リリースは、下記の記者クラブへ配信しております。
国土交通記者会、国土交通省建設専門紙記者会、情報通信記者会

株式会社ロケーションビュー

本社所在地 : 〒100-0006 東京都千代田区有楽町 1 丁目 1 番 3 号
東京宝塚ビル 10 階
資本金 : 5,000 万円 (2007 年 12 月 20 日現在)
代表者 : 代表取締役社長 池添 吉則
事業内容 : 「ロケーションビュー」及び「土地診断サービス」の企画、開発、販売
URL : <http://www.locaview.com/>
その他 : 株式会社ロケーションビューは株式会社アイディーユーとアジア航測株式会社による合併会社として 2007 年 12 月 18 日に設立されました。



LOCATION VIEW