

News Release

2010年8月12日

報道関係各位



株式会社ジース

Google とコンテンツライセンス契約を締結 ジースが Google の不動産検索にデータ提供開始

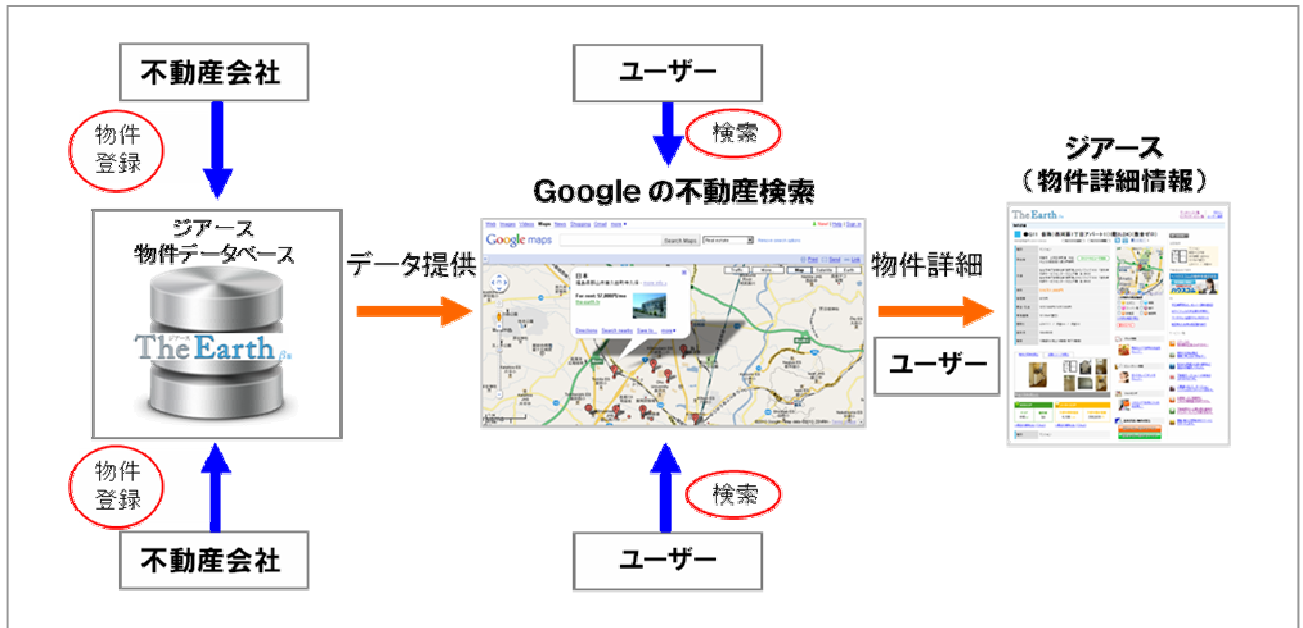
このたび、『ジースβ版』(<http://www.the-earth.tv>)を運営する株式会社ジース(本社:大阪市西区、代表取締役社長:池添 吉則)は、世界最大の検索サイトである Google とコンテンツライセンス契約を締結し、Google の不動産検索(<http://maps.google.co.jp>)のコンテンツパートナー企業として、不動産情報のデータ提供を開始致します。

今回、ジースが持つ豊富な不動産情報が、Google の不動産検索で探せるようになることで、ユーザーは日本の不動産情報(現在は賃貸物件情報)を、快適に高い利便性をもって検索をすることが可能となります。

加えて、不動産会社においては、ジースが提供する物件無料広告に情報を登録することで、自動的に Google の同サービスに物件情報が掲載され、検索でニーズが絞り込まれたユーザーとの高いマッチングが期待できます。

今後、ジースは不動産会社の物件登録を促進し、さらなるユーザーの皆さまの利便性を追求するだけでなく、ジースが独自に持つ豊富な不動産データベースの提供をとおして、ユーザーの安心できる物件選別に寄与いたします。

★ Google へのデータ提供の仕組みについて



■ユーザーへのメリット

- ① ジースが持つ豊富な物件情報を、Google の不動産検索で、簡単に検索できます。
- ② ジースで物件の詳細情報や様々な周辺データを確認できます。

★ ジースへの物件掲載の方法(無料)

- ジースに物件登録すると、Google の不動産検索でも自動的に物件が検索できるようになります。(無料)



■不動産会社のメリット

- ① ジースに物件登録をすると無料で、自動的に Google にも物件が掲載され、検索できるようになります。
- ② Google の不動産検索でニーズが絞り込まれたユーザーとのマッチング効果が期待できます。

【参考資料】

ジースへの物件情報の登録の仕方

★ 物件登録(無料)の流れ

①ジースTOPページからログイン

<http://www.the-earth.tv/>



①物件無料広告はこちらをクリック

<https://www.the-earth.tv/TheEarth/login/registerinput>

②物件無料広告ページ

<https://www.the-earth.tv/TheEarth/login/registerinput>



②初めての方は不動産事業者登録が必要となります。ページ上の不動産事業者登録はこちら>>ボタンから事業者登録が行えます。

[不動産事業者登録はこちら >>](#)

FTP方式による一括登録をご希望される場合はページ上の[くわしくはコチラからどうぞ >>](#)ボタンからお申し込みできます。

[詳しくはコチラからどうぞ >>](#)

不動産事業者登録済みの方はユーザーID、パスワードを入力してログインして下さい。

③物件情報を登録する

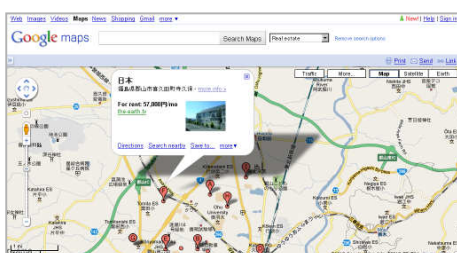


③Google の不動産検索に掲載する場合は、物件の所在地を地図上にプロットする必要があります。

※必須掲載項目は不動産公正取引協議会連合会の表示規約を遵守した項目となっています。

④物件掲載完了

Google の不動産検索



④入力された物件データはジースの物件詳細ページに反映されると同時に Google の不動産検索にも掲載されます。

(更新頻度は1日1回)

★ 物件詳細画面の特徴

The screenshot shows a detailed real estate listing page for a 1R apartment in G11. The page is annotated with blue boxes and red boxes, each containing a feature name and description. Blue boxes point to features like 'Street View', 'Surrounding Facilities', 'Map from Station', 'Recommended Shops', 'Nearby Image Images', 'ECO Score', and 'Solar Score'. Red boxes point to features like 'Tell Friends', 'Area Dynamic Ads', 'Free Listings', 'Paid Ads', 'Business Services', 'Related Property Search', 'Market Map', 'Check Population', 'Where is MAP', 'Measurement Tool', and 'Real Estate Glossary'. The central screenshot shows a map, property details, and various service buttons.

『ストリートビュー』
物件をストリートビューで確認できます。

『周辺施設』
物件周辺の施設が確認できます。
より広範囲に大きな地図でも確認できます。

『駅からナビ』
最寄り駅から物件までの最短ルートをも
360°の動画で案内します。

『おすすめショップ』
物件周辺の「おすすめグルメ店、ビュー
ティサロン、ショッピング施設」を探せます。

『近隣イメージ画像』
パノラマ、フリッカー連携により
エリア周辺映像をご覧頂けます。

『ECOスコア』
約150項目からなるECOスコア、
ランキング・偏差値も調べられます。

『ソーラースコア』
東京エリアの建物280万ポイントの
予想年間発電量、予想年間発電額が
確認できます。
※各スコア表示は現在東京都内のみ

掲載物件連動型広告『PIN(ピン)』
をご提供します。
お問合せボタンの増設等により
物件を絞り込んだ有望なユーザーに
効率よくアプローチできます。

『友達に教える』
メール、ツイッター、フェイスブックで
物件を素早くお友達に紹介できます。

エリア連動型広告『PIP(ピップ)』
をご提供致します。
地図に連動した広告表示により
エリアを絞り込んだ有望なユーザーに
無駄なくアプローチできます。

『物件登録(無料)』
ジアースが提供する、物件登録(無料)は
こちらからお申込みできます。

『有料広告』
ジアースが提供する、有料広告は
こちらからお申込みできます。

『ビジネスサービス』
ジアースが提供する様々な
ビジネスサービスをご利用頂けます。

『物件関連検索』
見ている物件と「賃料、専有面積、築年数」
が類似している物件を、エリア周辺から
見つけることができます。

『相場マップ』
見ているエリアの平均賃料を
間取り別に確認できます。

『人口を確認する』
見ている地域の世代別人口を
確認できます。

『どこでもMAP』
さまざまなジャンルのおすすめスポットを
全11ジャンルから検索できます。

『測れるツール』
地図上で距離や面積を計測できます。

『不動産用語集』
不動産、住宅、法律など不動産に関連する
用語をわかりやすく収録しています。

ジアースに物件情報を登録しよう！(無料) 物件登録お問い合わせ窓口



0120-094-086

平日のみ10:00-18:00



bukken@the-earth.tv

株式会社ジース

本社 : 〒550-0011 大阪市西区阿波座 1-3-18 エッグビル本町 9F
東京 : 〒101-0047 東京都千代田区内神田 1-2-1 ダコタハウス
資本金 : 23 億 520 万 9,785 円(2010 年 3 月末現在)
設立 : 1999 年 9 月 2 日(東証マザーズ:8922)
代表者 : 代表取締役社長 池添 吉則
事業内容 : ソーシャルコンテンツプロバイダ URL : <http://corp.the-earth.tv/>

本件に関するお問い合わせ先

株式会社ジース 天野 TEL : 03-5283-2660 mail : amano@the-earth.tv