

News Release

2009年7月30日

報道関係各位

株式会社アイディーユー
空間情報事業部

ロケーションビューがASPで提供 インターネット簡易計測機能 平成21年8月1日より

「360°ムービーマップ ロケーションビュー」を企画・運営する株式会社アイディーユーでは、サイト上から道路の幅員や、建物の高さを簡易計測できる機能を搭載し、ASPで提供するサービスを開始します。特に建設・解体・運送業をターゲットとし、施工検討や見積提示のための現地調査のサポートとして、作業の効率化を図れるものと考えます。



バーチャル現地調査 - 現地調査の負担を軽減

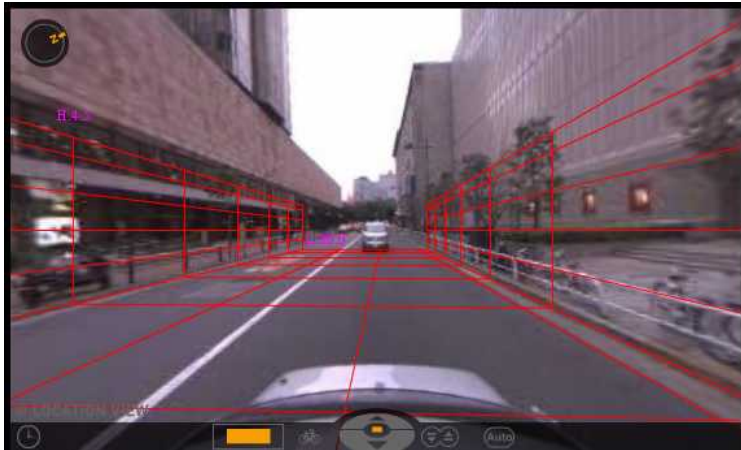
今まで負担であった現地調査を、360度画像で確認できるロケーションビュー上で行う。

1mピッチの動画データを提供

1m間隔で撮影された動画データにより、リアルにドライバー目線で幅員等を確認することが可能です。

自治体等への導入実績

ロケーションビューは、国土交通省の災害把握をはじめ、地方自治体のインフラデータベースや電力会社の調査、消防・救急指令システムなどへの導入実績のあるサービスです。



メッシュ機能

一定の高さ、幅を動画上にセットし、動きながらの計測が可能。



垂直表示

建物などの高さを簡易に計測することが可能

提供価格

- 初期費用 : 21,000円(税込み)
- 月額利用料 : 10,500円(税込み) * 期間限定価格
- 問い合わせ : 株式会社アイディーユー 空間情報事業部
TEL: 03 - 5283 - 2780 otoiwase@locaview.com
- 案内 HP : <http://www.locaview.net/>

その他サービス

- データベース販売
- 新規撮影受託
- API提供

ロケーションビュー諸元

- データ密度 : 1mピッチ
- 撮影高 : 約1.8m
- データ形式 : JPEG ファイル
- ぼかし処理 : ナンバープレート、表札、顔など(公開データは肖像権等に配慮)

➤ **撮影エリア** : 全国42地区(2009年7月現在)

- ◇ 北海道 札幌市、函館市、洞爺湖、小樽市、
- ◇ 東北 岩手県遠野市、秋田県秋田市、福島県双葉郡富岡町
- ◇ 関東 東京23区、多摩地区、横浜市、川崎市、さいたま市(大宮地区)、千葉市、茨城県神栖市
- ◇ 信越 新潟県柏崎市、長野県北安曇郡(白馬地区)
- ◇ 北陸 福井市、石川県七尾市、輪島市、志賀町、能登町、穴水町
- ◇ 東海 名古屋市、愛知県豊田市、瀬戸市、静岡市、浜松市、天竜浜名湖鉄道
- ◇ 近畿 奈良市、京都市(京北)、大阪市、京都市、大阪府箕面市、神戸市、芦屋市
- ◇ 中国 広島市
- ◇ 四国 徳島県吉野川市
- ◇ 九州 福岡市、北九州市
- ◇ 沖縄 那覇市、南城市、沖縄県本島主要道

株式会社アイディーユー

本社所在地 : 〒530-0001 大阪市北区梅田2丁目2番2号ヒルトンプラザウエストオフィスタワー20F
 資本金 : 139億6,302万6,764円(2009年6月末現在)
 代表者 : 代表取締役社長 池添 吉則
 事業内容 : 不動産オークションの企画・運営
 : 空間情報サービス他
 URL : <http://www.idu.jp/>